

注記

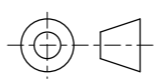
※パナソニックライトマネージャーLを使用する時は、パナソニック調光モジュール、弊社シグナルコンバータ (LC-SCJ) 及び1chスレーバ (LC-1CH-DPJ) が必要になります。
※調光モジュール (インバータ100V用) 一台あたりの負荷容量は1500W迄です。
※1ch調光スレーバは最大25台迄接続可能です。詳細は本製品の取扱説明書をご確認ください。
※他社製調光器の仕様については、必ずメーカーの取扱説明書及び仕様書をご確認ください。

Date 日付 2015/5/15

Draft 図面 S. Matsumori

Check 検図 T. Inaba

Approve 承認 C. Ishibiki



Scale 寸法

Weight 重量

Unit 単位 mm

Size 用紙 A3

Title 名称 (Panasonic) ライトマネージャーL × LUM
配線系統図

Product No. 製品番号 LML-1CH-LUM

TOKI CORPORATION
Tel 03-5763-6121 Fax 03-5763-6130