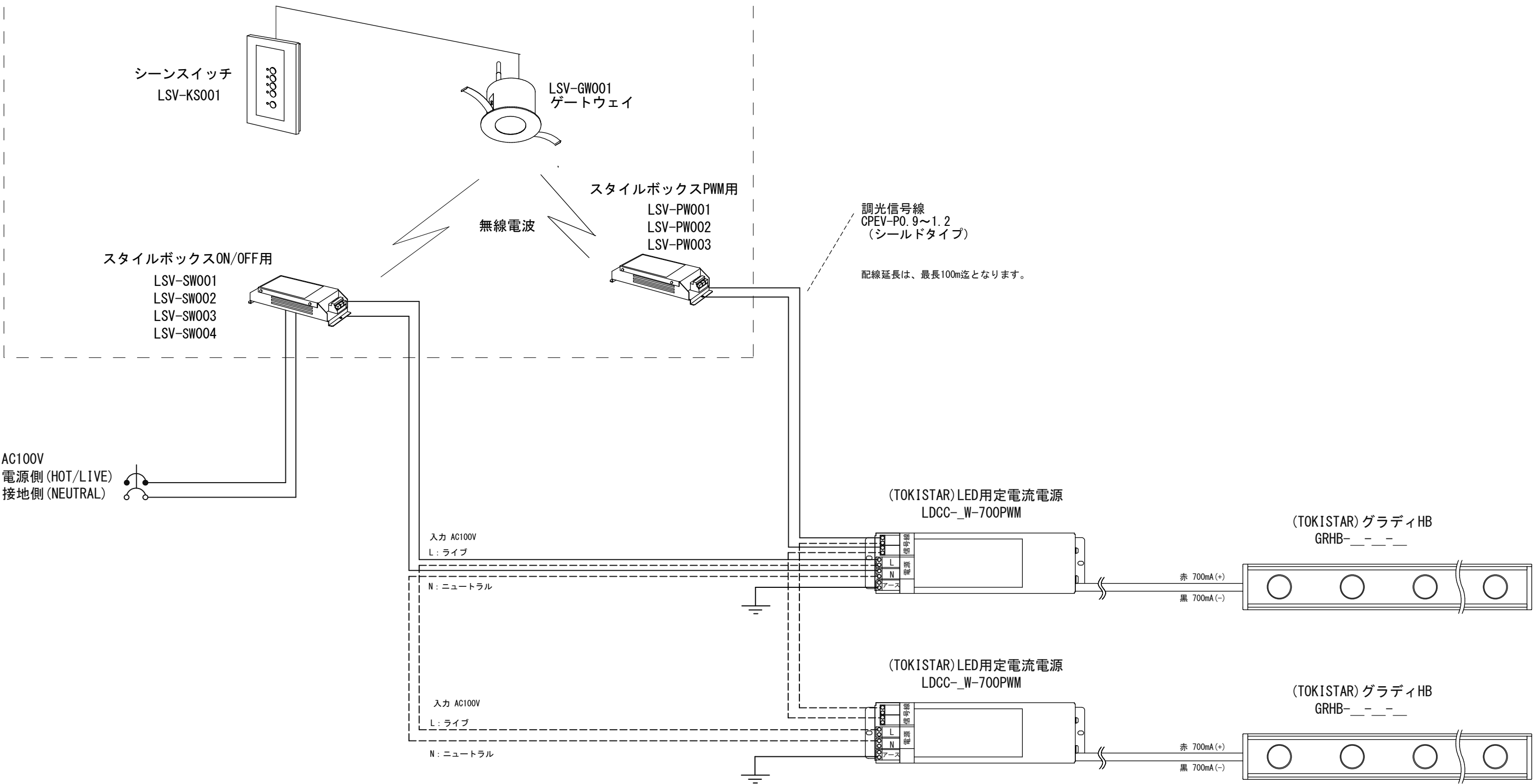


大光電機D-SAVEシステムイメージ



注 記

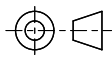
- 注1. スタイルボックスPWM用の調光信号出力容量は全回路合計200mAまでとなります。
LDCC-**W-700PWMの、1台あたりのPWM消費電流は2mAとなります。
- 注2. グラディHBの電源LDCC-W-700PWMは、調光信号だけでは消灯できません。
スタイルボックスON/OFF用を併用してAC電源をOFFにすることで消灯します。
※調光器の仕様については、必ずメーカーの取扱説明書及び仕様書をご確認ください。

Date 日付 2018/1/10

Draft 製図 Y. Terabe

Check 検図 T. Inaba

Approve 承認 C. Ishibiki



Scale 縮尺

Weight 重量

Unit 単位 mm

Size 用紙 A3

Title 名称 大光電機D-SAVE×グラディHB
配線系統図

Product No. 製品番号 DSAVE-GRHB

TOKI CORPORATION
Tel 03-5763-6121 Fax 03-5763-6130